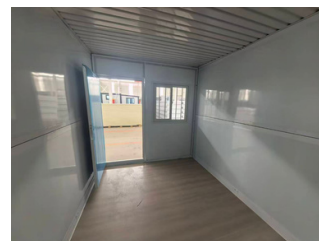
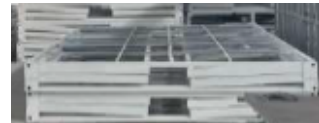


FICHA TÉCNICA

MÓDULO PLEGABLE



- Material principal: Tubo de acero galvanizado
- Panel de la pared: Material aislante Rock Wool 50 MM Panel Sándwich
- Puerta : 1 Puerta de seguridad de acero
- Ventana; 2 Ventanas blancas de acero y plástico.
- Suelo: Suelo de vidrio, magnesio y PVC
- Electricidad: Sistema eléctrico completo:
 - 1 lámpara
 - 2 enchufes
 - 1 interruptor
 - Alarma



MEDIDAS DE LA ESTRUCTURA Y PLANO

Módulo abierto: 5,8 X 2,48 X 2,5 M
Módulo plegado: 5,8 X 3,50 X 2,48 M

